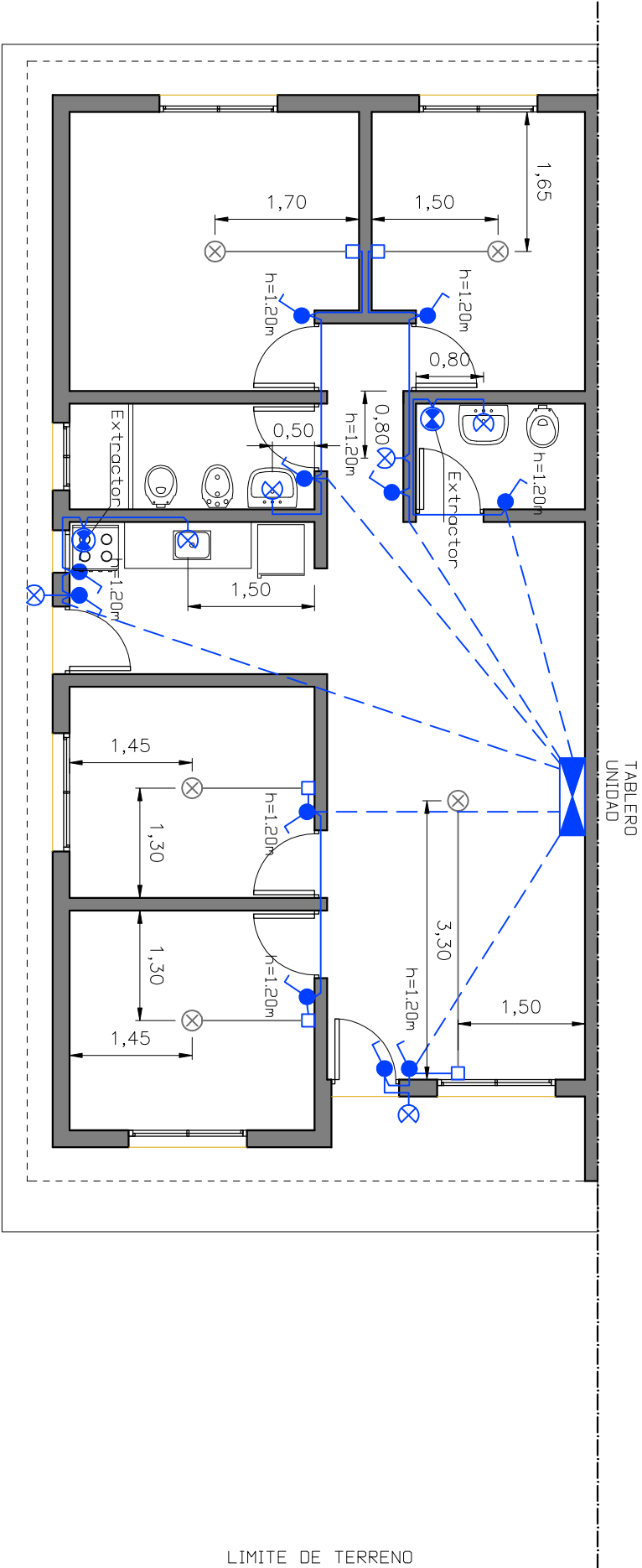


PLANTA ELECTRICA PARA TOMAS



PLANTA ELECTRICA CENTROS

REFERENCIAS	
	TABLERO GENERAL
	INTERRUPTOR UNIPOLAR (h: 1.20m o la indicado en plano)
	TOMACORRIENTE TRES EN LINEA (h: 0.40m o como indica plano)
	TOMACORRIENTE SCHUKO CON INTERRUPTOR (h: 1.20m o como indica plano)
	CAJA DE PREVISIÓN PARA LUMINARIAS (h: bajo cielorraso)
	CENTRO (a colocar por la familia)
	BRAZO (h:2.10m)
	EXTRACTOR
	LINEA SUBTERRANEA
	LINEA POR MURO

ACLARACIONES:

- NPT o NPPI (Nivel de Eiso Terminado - Interior), Scms. por encima de NPLT.
- NPLT (Nivel Ploteo Terminado), utilizar los NPLT que figuran en los planos:
- 21 IS-PR-P.M"A-B" EN, 22 IS-PR-P.M"C-D" EN, 23 IS-PR-P.M"559-560" EN.
- La Empresa debe construir toda la instalación eléctrica interior y exterior, colocación de canalizaciones, tableros, cajas, enhebrado guía, columnas y comarcas, etc. (dejar previsto poses en ploteo de tal manera que no se deba picar o posterior); pero no realiza torres de terminación, como ejemplo se mencionan entre otros el armado de tablero y cajas, enhebrado definitivo, puesta a tierra de jabolina en comara, etc.

-	-	-
---	---	---

REV.1	-	-
-------	---	---

REV.N°	FECHA	DETALLE
--------	-------	---------

PROGRAMA DE RELOCALIZACION		
M E R C E D E S		
PLANO: 16/01/2023.		
TIPO:BASE HABITACIONAL 4 DORMITORIOS		
ELECTRICA:		
PLANTA: TOMAS Y CENTROS		
CODIGO:		ESCALA 1:75
47 IS-PR3-T4d.Elec		LAMINA N° 47